

**ВСНПЫШКА**

**ФОТО**

**СЭФ-3М**

**сетевая  
электронная**

**РА**

**ФОТОВСПЫШКА СЭФ - 3М**

**Руководство по эксплуатации**

**1986**



## ВНИМАНИЕ!

ПЕРЕД ДЕМОНСТРАЦИЕЙ ФОТОВСПЫШКУ НЕОБХОДИМО ВЫДЕРЖАТЬ ПОД НАПРЯЖЕНИЕМ 220 В В ТЕЧЕНИЕ 10 МИНУТ, НЕ ПРОИЗВОДЯ ВСПЫШЕК.

### К СВЕДЕНИЮ ПОКУПАТЕЛЕЙ!

При покупке фотовспышки требуйте проверки ее работоспособности. Обязательно проверьте правильность заполнения гарантийного талона /дату продажи, подпись продавца, штамп магазина/, отрывных талонов и наличие пломб.

3

### ОБЩИЕ УКАЗАНИЯ

Фотовспышка СЭФ-3М /далее фотовспышка/ представляет собой портативный импульсный источник света многократного действия.

Фотовспышка позволяет производить моментальные как черно-белые, так и цветные снимки в любых условиях местного освещения. Предназначена для эксплуатации с фотоаппаратами, имеющими гнездо синхронизации для подключения импульсных ламп вспышек.

### ТЕХНИЧЕСКИЕ ДАННЫЕ

Ведущее число для пленки чувствительностью 65 ед.	14
Время готовности, с, не более	15
Длительность импульса силы света, мс	0,4-0,6
Угол излучения, град, не менее	60
Питание фотовспышки производится от сети переменного тока напряжением, В ( 50 Гц)	220
Габариты, мм	46x68x101
Масса, г, не более	300

### КОМПЛЕКТ ПОСТАВКИ

Фотовспышка СЭФ-3М	1 шт.
Руководство по эксплуатации	1 шт.
Индивидуальная потребительская тара	1 шт.

### ТРЕБОВАНИЯ ПО ТЕХНИКЕ БЕЗОПАСНОСТИ

Ввиду наличия в фотовспышке конденсатора большой емкости, накопи-

4

вающего большой электрический заряд, вскрывать и производить ремонт можно только после истечения 6 часов с момента отключения источника питания.

Запрещается устанавливать фотовспышку вблизи источника, интенсивно излучающего тепло.

### КАТЕГОРИЧЕСКИ ЗАПРЕЩАЕТСЯ:

- подключать фотовспышку в разобранном виде к источнику питания;
- работать с фотовспышкой при наличии на ее поверхности влаги;
- применять ацетон, бензин и другие растворители для очистки от загрязнений.

С целью сохранения декоративного вида фотовспышки рекомендуется очищать ее от загрязнения с помощью сухой фланели.

### УСТРОЙСТВО ФОТОВСПЫШКИ

Фотовспышка (рис. 1) состоит из пластмассового корпуса, в котором находится электронное устройство, выполненное на печатной плате, и импульсная лампа с отражателем.

На боковой стенке корпуса расположено простое счетное устройство-калькулятор (2) для определения экспозиции при съемке.

На противоположной боковой стенке корпуса расположено смотровое окно (3), через которое видна неоновая лампочка, сигнализирующая о готовности фотовспышки к работе.

На нижней части корпуса находятся: кнопка (1), которая дублирует синхронизацию фотовспышки и используется при проверке ее работоспособности; вставка (4), обеспечивающая крепление фотовспышки к обложке фото-

5



аппарата;  
вилка (6) со шнуром для подключения питания.

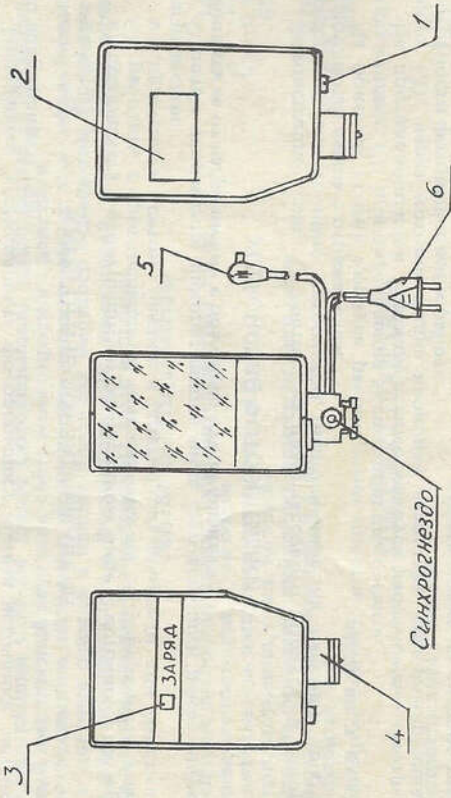
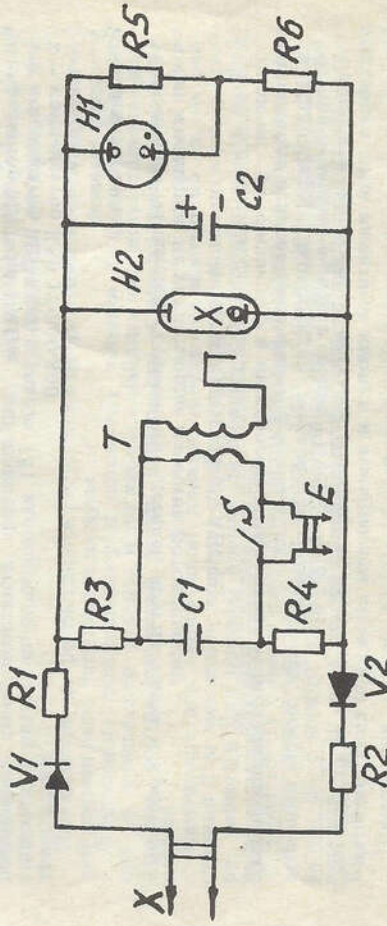


Рис. I

6

Принцип работы фотовспышки состоит в следующем: через выпрямительное устройство заряжается накопительный конденсатор С2 и поджигающий конденсатор С1. В момент замыкания кнопки или синхронизатора происходит разряд конденсатора С1 через обмотку импульсного трансформатора Т, в котором вырабатывается импульс высокого напряжения, поступающий на поджигающий электрод лампы Н2. Накопительный конденсатор С2 разряжается через лампу Н2, выделяя накопленную энергию в виде светового импульса.

ЭЛЕКТРИЧЕСКАЯ СХЕМА СЭФ-3М



Обозначения на электрической схеме

- V1, V2 — диод Д226Ж  
Т — трансформатор импульсный  
H1 — лампа неоновая ТН-02-2  
H2 — лампа импульсная ИФК. 120  
R1, R2 — резистор МЛТ-2-820 Ом  
R3 — резистор МЛТ-0,5-2,4 МОм  
R4 — резистор МЛТ-0,5-3,3 МОм  
R5 — резистор МЛТ-0,5-680 кОм  
R6 — резистор МЛТ-0,5-1 МОм  
C1 — конденсатор МВМ-500-0,1  
C2 — конденсатор К50-17-300-800  
S — кнопка  
X — шнур сетевой  
E — синхропровод.

Примечание. Возможны применение деталей других типов и конструктивные изменения, не ухудшающие качества фотовспышки.

#### ПОДГОТОВКА К РАБОТЕ

Включите фотовспышку в электросеть и выдержите ее под напряжением, не производя вспышек в течение:

- при перерыве в работе до 1 месяца — 10—30 мин;
- при перерыве в работе свыше 1 месяца — до 2 ч.

Проверьте работоспособность фотовспышки, не отключая ее от сети переменного тока нажатием кнопки и замыканием штеккера синх. контакта.

8

После хранения фотовспышки в холодном помещении или перевозке в зимних условиях перед работой выдержите ее 2—3 ч при комнатной температуре.

#### ПОРЯДОК РАБОТЫ

Установите фотовспышку в обьему фотоаппарата. Вставьте разъем синхропровода (5) в гнездо синхронизатора фотоаппарата.

Установите выдержку на фотоаппарате 1/20 — 1/30 с.  
При съемке с фотоаппаратами, имеющими устройство бескабельного соединения синхронизатора, фотовспышку установите в обьему фотоаппарата, а разъем синхропровода (5) вставьте в гнездо вставки (4) фотовспышки.

При наличии на фотоаппарате регулятора опережения зажигания последний должен быть установлен на нуле „0”.

Подключите фотовспышку к источнику питания. Определите расстояние до снимаемого объекта и по таблице найдите численное значение диафрагмы, соответствующей этому расстоянию и чувствительности фотопленки.

Например: для черно-белой пленки чувствительностью 65 ед. на расстоянии 2 м численное значение диафрагмы, определенное по калькулятору, равно 5,6. Для цветной пленки диафрагму следует приоткрыть на 2—3 деления от указанной калькулятором.

Через 10—15 с после загорания индикаторной лампочки в корпусе фотовспышки можно приступить к съемке. При работе с минимальным интервалом 20 с между вспышками рекомендуется после 10 вспышек делать перерывы 5—10 мин во избежание нагрева осветителя и радиоэлементов R1 и R2 (см. схему).

Примечание. После работы с фотовспышкой при отключении ее от

9



источника питания разряжать конденсатор не рекомендуется.

### ТЕХНИЧЕСКОЕ ОБСЛУЖИВАНИЕ

Техническое обслуживание фотовспышки заключается в тренировке ее в промежутках между съемками. Тренировка производится путем включения ее в электросеть без производства вспышек согласно указаниям пункта „Подготовка к работе“ настоящего руководства по эксплуатации.

### ГАРАНТИЙНЫЕ ОБЯЗАТЕЛЬСТВА

Фотовспышка СЭФ-3М соответствует утвержденному образцу.

Изготовитель гарантирует соответствие изделия требованиям ГОСТ 24371-80 (ОТУ) и техническим условиям 13МО.294.020 Ту при соблюдении владельцем правил эксплуатации, изложенных в руководстве по эксплуатации.

Гарантийный срок эксплуатации фотовспышки СЭФ-3М 12 месяцев со дня продажи через розничную торговую сеть.

При отсутствии в гарантийном и отрывном талонах отметки торговых организаций, даты продажи гарантийный срок исчисляется со дня выпуска изделия заводом-изготовителем.

В течение гарантийного срока эксплуатации владелец имеет право на бесплатное техническое обслуживание изделия, а в случае нарушения его работоспособности — на бесплатный ремонт по предъявлении гарантийного талона. При этом за соответствующий вид ремонта вырезается один отрывной талон.

Техническое обслуживание и гарантийный ремонт производит предприятие-изготовитель. Без предъявления гарантийных и отрывных талонов и (или) при нарушении сохранности пломб на изделии претензии к ка-

честву изделия не принимаются и гарантийный ремонт не производится. В течение гарантийного срока эксплуатации ремонт производится за счет владельца изделия в случае, если он эксплуатирует его не в соответствии с настоящим руководством по эксплуатации.

Обмен неисправных изделий осуществляется через розничную торговую сеть в соответствии с действующими республиканскими правилами обмена промышленными товарами, купленных в розничной торговой сети государственной или кооперативной торговли.

Послегарантийный ремонт производится непосредственно на предприятии-изготовителе с оплатой за послегарантийный ремонт покупателем.

Почтовые расходы оплачиваются предприятием-изготовителем.

В одной фотовспышке содержится:

Золото — 0,0022 166 г. (в диодах Д 226Ж)

**F**

Действителен по заполнении

Цена 13 руб.

Дополнительный талон № 082А-1985/30

### ГАРАНТИЙНЫЙ ТАЛОН

Фотовспышка СЭФ-3М

Тип изделия

Заводской номер

13 АПР 1985

912804



Дата выпуска

Представитель ОТК предприятия-изготовителя

Штамп ОТК

Адрес для предъявления претензий, по качеству

607220, г. Арзамас,  
Горьковской обл.,  
ул. Ленина, д. 18

Дата продажи

21.06.85

Число, месяц, год

Число, месяц, год

Продавец

Число, месяц, год

Штамп магазина

Заполняется предприятием, производящим ремонт

Поставлена на гарантийное обслуживание

Число, месяц, год

Гарантийный номер



Действителен по заполнению  
ОТРЫВНОЙ ТАЛОН № 1  
на гарантийный ремонт

9212804

Фотоувспышка СЭФ-3М Заводской номер

Доп. прейскурант № 082А - 1985/30

Цена 13 руб.

Дата выпуска

113 АПР 1985

Представитель ОТК предприятия-изготовителя

Шагм ОТК

Заполняется торговым предприятием

Дата продажи

Число, месяц, год

Продавец

Шагм магазина

Подпись или шагм

Заполняется ремонтным предприятием

Регистрационный номер изделия

Содержание ремонта: наименование и номер по схеме замененной детали или узла. Место и характер дефектов монтажа, сборки

Дата ремонта

Число, месяц, год

Подпись лица, производившего ремонт

Подпись лица, принявшего ремонт по качеству

15

Корешок талона № 1  
на гарантийный ремонт  
ФОТОВСПЫШКИ СЭФ-3М

Изыят " 198 г.

Механик

Фамилия, подпись

Линия отреза

Корешок талона № 2  
на гарантийный ремонт  
ФОТОВСПЫШКИ СЭФ-3М

Изыят " 198 г.

Механик

Фамилия, подпись

Линия отреза

Действителен по заполнению  
ОТРЫВНОЙ ТАЛОН № 2  
на гарантийный ремонт

9212804

Фотоувспышка СЭФ-3М Заводской номер

Доп. прейскурант № 082А - 1985/30

Цена 13 руб.

Дата выпуска

113 АПР 1985

Представитель ОТК предприятия-изготовителя

Шагм ОТК

Заполняется торговым предприятием

Дата продажи

Число, месяц, год

Продавец

Шагм магазина

Подпись или шагм

Заполняется ремонтным предприятием

Регистрационный номер изделия

Содержание ремонта: наименование и номер по схеме замененной детали или узла. Место и характер дефектов монтажа, сборки

Дата ремонта

Число, месяц, год

Подпись лица, производившего ремонт

Подпись лица, принявшего ремонт по качеству

17

Корешок талона № 2  
на гарантийный ремонт  
ФОТОВСПЫШКИ СЭФ-3М

Изыят " 198 г.

Механик

Фамилия, подпись

Линия отреза



Действителен по заполнении  
ОТРЫВНОЙ ТАЛОН № 3  
на гарантийный ремонт

222904

Фотоувспышка СЭФ-3М Заводской номер  
Доп. преysкуррант № 082А - 1985/30  
Цена 13 руб.

Дата выпуска 18 апр 1985

Представитель ОТК предприятия-изготовителя

Штамп ОТК  
Заполняется торговым предприятием



Дата продажи Число, месяц, год

Продавец Подпись или штамп

Штамп магазина

Заполняется ремонтным предприятием

Регистрационный номер изделия

Содержание ремонта: наименование и номер по схеме замененной детали или узла. Место и характер дефектов монтажа, сборки

Дата ремонта Число, месяц, год

Подпись лица, производившего ремонт

Подпись лица, принявшего ремонт по качеству

Корешок талона №3  
на гарантийный ремонт  
ФОТОВСПЫШКИ СЭФ-3М

Изъят " " 1987

Фамилия, подпись

Линия отреза

ЛИСТ РЕГИСТРАЦИИ ИЗМЕНЕНИЙ

Изм.	Номер листов (страниц)		Всего листов (страниц) в докум.	№ докум.	Входящий № сопроводительного документа и дата	Подп. та
	измененных	замененных				



Подписано к печати 18.02.83. Формат 60x90 1/32. Бумага оберточная. Печать  
офсетная. Тираж 50000. Заказ 1967.

Дзержинская типография Горьковского областного управления издательств,  
полиграфии и книжной торговли. Дзержинск, пр. Циолковского, 15.